

茅ヶ崎市民文化会館  
大ホール 照明設備

2018年10月1日 現在

調光卓	
松村電機 F-153Ⅲ	
コントロールch	2048 ch
プリセットフェーダー	100ch × 3段 (JOINT時 300ch × 1段), P/F切替
シーン記憶	1000 シーン
サブフェーダー	20本 × 50ページ
エフェクト	50 パターン × 99ステップ
データ形式	F153/JASCII (COMOS不可)
外部記憶	USBメモリ (FAT32)

仮設電源 ・ 直回路	
1ブリッジ	30A C型 × 2
2～4サス	30A C型 × 2
下手 大臣 裏	30A C型 × 1 / 平行 × 1 (30Aまで)
下手 舞台上	60A C型 × 1
上手 舞台上	60A C型 × 1
中C 1 BOX内	30A C型 × 1
中C 2 BOX内	30A C型 × 1
舞台下奥 電源盤	60A C型 × 2 / 30A C型 × 4
	1φ3W カムロック(直回路含め175Aまで)
舞台上奥 電源盤	60A C型 × 2 / 30A C型 × 4
	1φ3W カムロック(直回路含め175Aまで)
下手 客席前	30A C型 × 2
上手 客席前	30A C型 × 2

Ethernet関連機器	
ETC Net3 ACN DMX/RDM (Net3 ONLY)	Sus設置(1～4) × 4
	可搬 × 2
ETC Net3 ACN GATEWAY (Net3 ONLY)	調整室内 × 1
	可搬 × 2

名称	概要	備考
PROSUS	3kw 8回路 (20C型) 松村電機製作所 CI-8H(1kw) × 2 FI-8H(1kw) × 8	電動
1 SUS	3kw 20回路 (20C型)、直回路(30C型) × 2 松村電機製作所 CI-8H(1kw) × 14 FI-8H(1kw) × 12 ETC Sourcefour 36° (575w) × 2	電動 フライブリッジ乗り込み可 1Bor スクリーン 共吊り AUX-ETHER × 1 DMXノード(2port) × 1
2 SUS	3kw 20回路 (20C型)、直回路(30C型) × 2 松村電機製作所 CI-8H(1kw) × 12 FI-8H(1kw) × 12 ETC Sourcefour 36° (575w) × 2	電動 AUX-ETHER × 1 DMXノード(2port) × 1
3 SUS	3kw 20回路 (20C型)、直回路(30C型) × 2 松村電機製作所 CI-8H(1kw) × 12 FS-810(1kw) × 12 ETC Sourcefour 36° (575w) × 2	電動 AUX-ETHER × 1 DMXノード(2port) × 1
4 SUS	3kw 16回路 (20C型)、直回路(30C型) × 2 松村電機製作所 FS-810(1kw) × 12 ETC Sourcefour 36° (575w) × 4 RDS PAR R 64L 5N(500w) × 20	電動 AUX-ETHER × 1 DMXノード(2port) × 1
1 BOR	常設色 #W #72 #W #78 各色200w × 18灯 切り替え 3kw 8回路 (20C型) 中4回路、外4回路	フライブリッジ 通常、中外1を作業灯として使用
2 BOR	常設色 #W #72 #W #78 各色200w × 18灯 切り替え 3kw 8回路 (20C型) 中4回路、外4回路	文字幕 共吊 通常、中外1を作業灯として使用
UH	常設色 #71 #72 #63 #22 各色500w × 30灯	文字幕 共吊り
LH	常設色 #72 #59 #22 #40 各色300w × 20灯 LHコンセント 上下 各4回路(30C型)	1台8灯仕様 通常10本使用
1 CL	3kw 17回路 (20C型) 松村電機製作所 CX-8L(1.5kw) × 34	1回路 2灯
2 CL	3kw 12回路 (20C型) 松村電機製作所 CX-8L(1.5kw) × 8 CX-8L II (1.5kw) × 16	1回路 2灯
FR 上下	3kw 10回路 (20C型) 松村電機製作所 CI-8H(1kw) × 20	4台 5色 1回路 2灯
TT 上下	3kw 3回路 (20C型) 松村電機製作所 CI-8H(1.5kw) × 6	1回路 2灯 6台 1列
STAGE	SC 上下 各 3kw 20回路 (30C型)	上奥電源盤・下前大臣裏 AUX-ETHER × 各1
	後C 3kw 3回路 (30C型)	
	中C 3kw 2回路 (30C型)	
	揚C 上下 各 3kw 2回路 (30C型)	舞台下前 舞台下前 Foot機材 無し オーケストラピット面
	花道C 3kw 3回路 (20C型)	
	Foot C 3kw 4回路 (20C型)	
	OC 上下 各 3kw 3回路 (30C型)	

大ホール 占有機材				
スタンド	松村	灯体付き(AC810)	20台	32台
		空スタンド	12台	

フォロースポットライト			
フォロースポット室	3kw クセノンピンスポットライト	2台	仮設用電源 無し

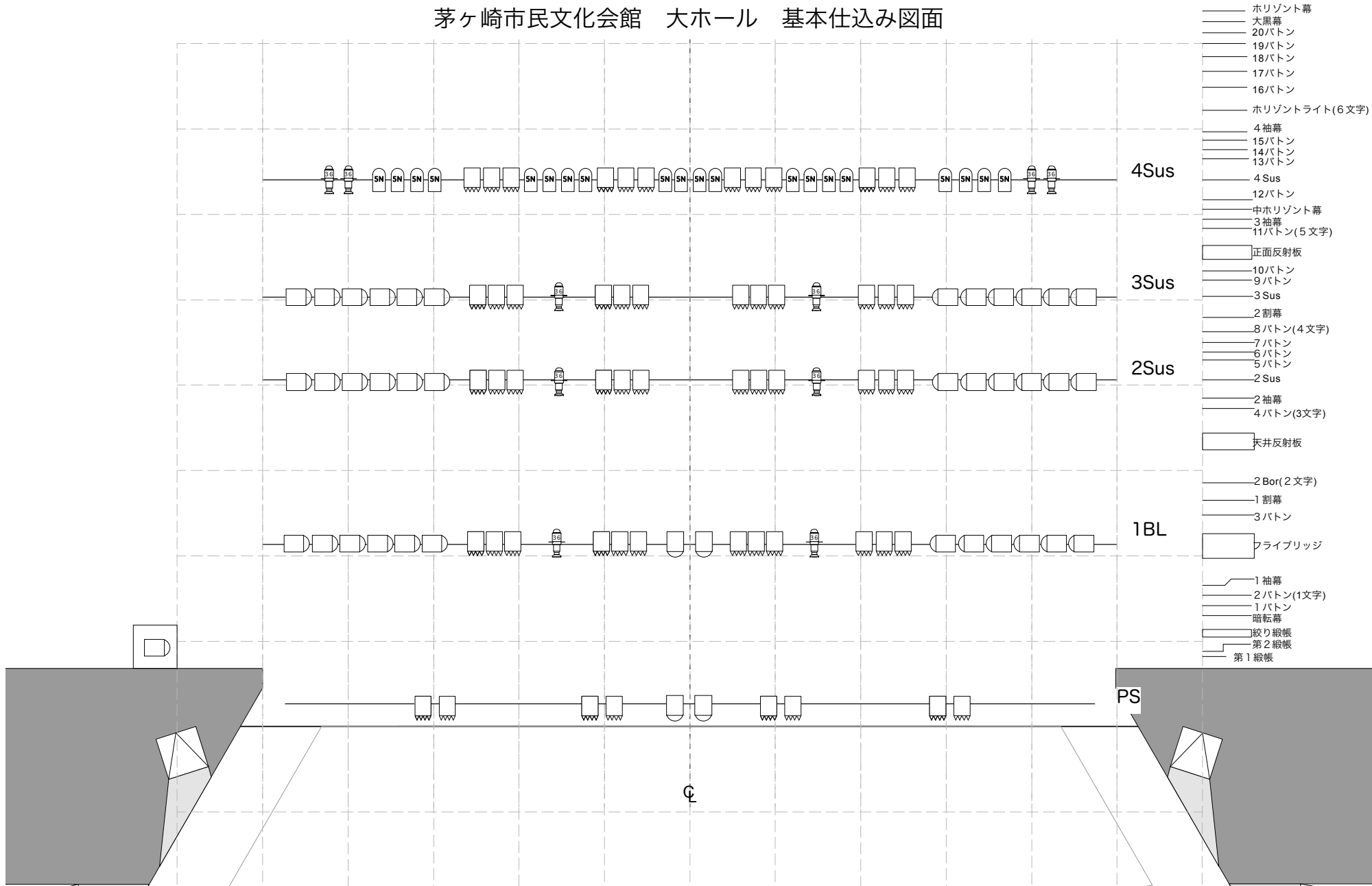
大ホール ケーブル数

20C-20C	1.5m × 40
	5m × 30
	10m × 10
	2又 × 45
30C-30C	2m × 4
	5m × 6
	10m × 10
30C-20C	5m × 30
	10m × 10
	2又 × 20

20C-T	ショート × 70
	2m × 20
	5m × 10
	2又 × 20
30C-T	5m × 10
	10m × 10
30C-平	5m × 2

60C-30C × 2	2
-------------	---

# 茅ヶ崎市民文化会館 大ホール 基本仕込み図面



- ホリゾン幕
- 大黒幕
- 20バトン
- 19バトン
- 18バトン
- 17バトン
- 16バトン
- ホリゾンライト(6文字)
- 4 袖幕
- 15バトン
- 14バトン
- 13バトン
- 4 Sus
- 12バトン
- 中ホリゾン幕
- 3 袖幕
- 11バトン(5文字)
- 正面反射板
- 10バトン
- 9バトン
- 3 Sus
- 2 割幕
- 8バトン(4文字)
- 7バトン
- 6バトン
- 5バトン
- 2 Sus
- 2 袖幕
- 4バトン(3文字)
- 天井反射板
- 2 Bor(2文字)
- 1 割幕
- 3 バトン
- ライブリッジ
- 1 袖幕
- 2 バトン(1文字)
- 1 バトン
- 暗転幕
- 絞り緞帳
- 第2緞帳
- 第1緞帳

# 茅ヶ崎市民文化会館 大ホール 回路図

電源盤

電源盤

下手電源盤

1φ3W 175A  
カムロックE1016  
60A×2  
30A×4  
※同系統

上手電源盤

1φ3W 175A  
カムロックE1016  
60A×2  
30A×4  
※同系統  
AUX-ETHER×2

後C 1~3

4 Sus  
3kw 20C 16回路  
直30A×2  
下手 AUX-ETHER×1  
(DMXノード設置済)

中C1・直30A

中C2・直30A

1~3 Sus  
3kw 20C 20回路  
直30A×2  
下手 AUX-ETHER×1  
(DMXノード設置済)

Prosus

3kw 20C 8回路

- ホリゾン特幕
- 大黒幕
- 20ボタン
- 19ボタン
- 18ボタン
- 17ボタン
- 16ボタン
- ホリゾンライト(6文字)
- 4袖幕
- 15ボタン
- 14ボタン
- 13ボタン
- 4 Sus
- 12ボタン
- 中ホリゾン特幕
- 3袖幕
- 11ボタン(5文字)
- 正面反射板
- 10ボタン
- 9ボタン
- 3 Sus
- 2割幕
- 8ボタン(4文字)
- 7ボタン
- 6ボタン
- 5ボタン
- 2 Sus
- 2袖幕
- 4ボタン(3文字)
- 天井反射板
- 2 Bor(2文字)
- 1割幕
- 3ボタン
- フライブリッジ
- 1袖幕
- 2ボタン(1文字)
- 1ボタン
- 暗転幕
- 絞り緞帳
- 第2緞帳
- 第1緞帳

SC17~20

LH 1~4

SC14~17

SC11~13

SC8~10

直60A

SC5~7

SC1~4

下手大臣裏  
直30A  
平行15A  
AUX-ETHER×2

Foot 1~4

下花道1・2

下揚C 1・2

下OC 1~3

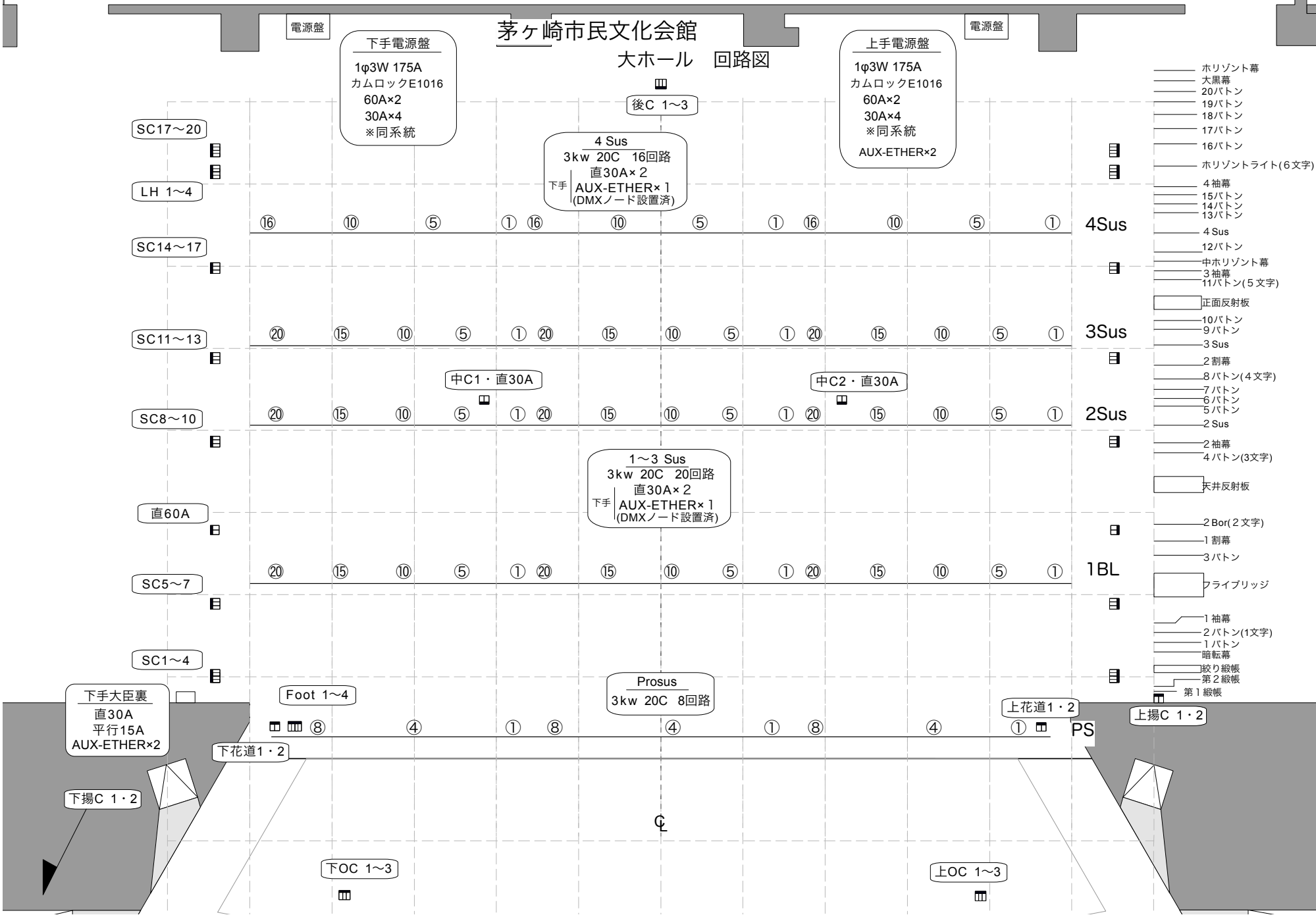
Q

上OC 1~3

上花道1・2

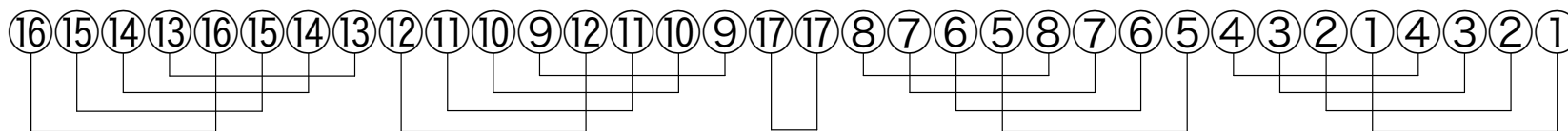
上揚C 1・2

PS



# 茅ヶ崎市民文化会館 大ホール シーリング&フロント結線図

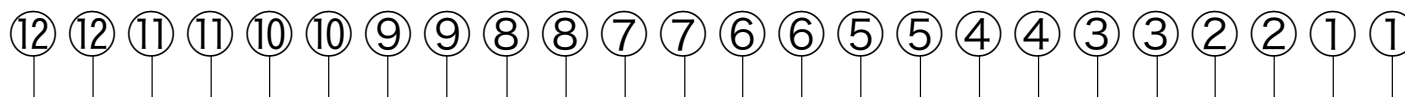
## 1 CL



下手

上手

## 2 CL



### 1 CL 8台4色

パッチパターン

ちどり

1・5・9・13  
2・6・10・14  
3・7・11・15  
4・8・12・16

シンメ

1・5・12・16  
2・6・11・15  
3・7・10・14  
4・8・9・13

### 2 CL 8台3色

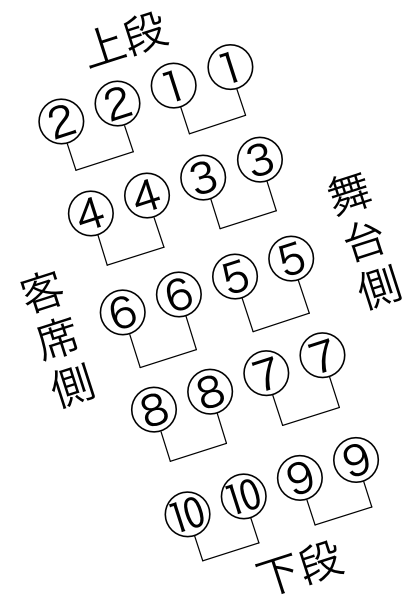
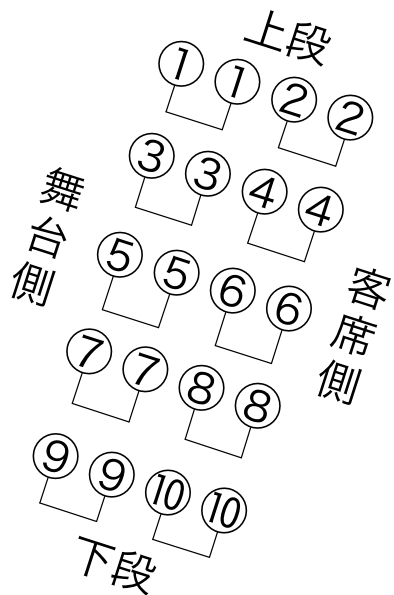
パッチパターン

ちどり

1・4・7・10  
2・5・8・11  
3・6・9・12

シンメ

1・4・9・12  
2・5・8・11  
3・6・7・10



## 茅ヶ崎市民文化会館大ホール DMX対応表

P1

DMX	名称	
1	1B上下-1	
2	1B上下-2	
3	1B上下-3	
4	1B上下-4	
5	1B中-1	
6	1B中-2	
7	1B中-3	
8	1B中-4	
9	2B上下-1	
10	2B上下-2	
11	2B上下-3	
12	2B上下-4	
13	2B中-1	
14	2B中-2	
15	2B中-3	
16	2B中-4	
17	1SUS-1	
18	1SUS-2	
19	1SUS-3	
20	1SUS-4	
21	1SUS-5	
22	1SUS-6	
23	1SUS-7	
24	1SUS-8	
25	1SUS-9	

DMX	名称	
26	1SUS-10	
27	1SUS-11	
28	1SUS-12	
29	1SUS-13	
30	1SUS-14	
31	1SUS-15	
32	1SUS-16	
33	1SUS-17	
34	1SUS-18	
35	1SUS-19	
36	1SUS-20	
37	2SUS-1	
38	2SUS-2	
39	2SUS-3	
40	2SUS-4	
41	2SUS-5	
42	2SUS-6	
43	2SUS-7	
44	2SUS-8	
45	2SUS-9	
46	2SUS-10	
47	2SUS-11	
48	2SUS-12	
49	2SUS-13	
50	2SUS-14	

DMX	名称	
51	2SUS-15	
52	2SUS-16	
53	2SUS-17	
54	2SUS-18	
55	2SUS-19	
56	2SUS-20	
57	3SUS-1	
58	3SUS-2	
59	3SUS-3	
60	3SUS-4	
61	3SUS-5	
62	3SUS-6	
63	3SUS-7	
64	3SUS-8	
65	3SUS-9	
66	3SUS-10	
67	3SUS-11	
68	3SUS-12	
69	3SUS-13	
70	3SUS-14	
71	3SUS-15	
72	3SUS-16	
73	3SUS-17	
74	3SUS-18	
75	3SUS-19	

DMX	名称	
76	3SUS-20	
77	4SUS-1	
78	4SUS-2	
79	4SUS-3	
80	4SUS-4	
81	4SUS-5	
82	4SUS-6	
83	4SUS-7	
84	4SUS-8	
85	4SUS-9	
86	4SUS-10	
87	4SUS-11	
88	4SUS-12	
89	4SUS-13	
90	4SUS-14	
91	4SUS-15	
92	4SUS-16	
93	UH-1	
94	UH-2	
95	UH-3	
96	UH-4	
97	UH-5	
98	UH-6	
99	UH-7	
100	UH-8	



DMX	名称	
101	UH-9	
102	UH-10	
103	UH-11	
104	UH-12	
105	UH-13	
106	UH-14	
107	UH-15	
108	UH-16	
109	UH-17	
110	UH-18	
111	UH-19	
112	UH-20	
113	UH-21	
114	UH-22	
115	UH-23	
116	UH-24	
117	LH上-1	
118	LH上-2	
119	LH上-3	
120	LH上-4	
121	LH下-1	
122	LH下-2	
123	LH下-3	
124	LH下-4	
125	TT上-1	

DMX	名称	
126	TT上-2	
127	TT上-3	
128	TT下-1	
129	TT下-2	
130	TT下-3	
131	FR上-1	
132	FR上-2	
133	FR上-3	
134	FR上-4	
135	FR上-5	
136	FR上-6	
137	FR上-7	
138	FR上-8	
139	FR上-9	
140	FR上-10	
141	FRT下-1	
142	FRT下-2	
143	FRT下-3	
144	FRT下-4	
145	FRT下-5	
146	FRT下-6	
147	FRT下-7	
148	FRT下-8	
149	FRT下-9	
150	FRT下-10	

DMX	名称	
151	PS-1	
152	PS-2	
153	PS-3	
154	PS-4	
155	PS-5	
156	PS-6	
157	PS-7	
158	PS-8	
159	1CL-1	
160	1CL-2	
161	1CL-3	
162	1CL-4	
163	1CL-5	
164	1CL-6	
165	1CL-7	
166	1CL-8	
167	1CL-9	
168	1CL-10	
169	1CL-11	
170	1CL-12	
171	1CL-13	
172	1CL-14	
173	1CL-15	
174	1CL-16	
175	1CL-17	

DMX	名称	
176	2CL-1	
177	2CL-2	
178	2CL-3	
179	2CL-4	
180	2CL-5	
181	2CL-6	
182	2CL-7	
183	2CL-8	
184	2CL-9	
185	2CL-10	
186	2CL-11	
187	2CL-12	
188	SC上-1	
189	SC上-2	
190	SC上-3	
191	SC上-4	
192	SC上-5	
193	SC上-6	
194	SC上-7	
195	SC上-8	
196	SC上-9	
197	SC上-10	
198	SC上-11	
199	SC上-12	
200	SC上-13	

DMX	名称	
201	SC上-14	
202	SC上-15	
203	SC上-16	
204	SC上-17	
205	SC上-18	
206	SC上-19	
207	SC上-20	
208	SC下-1	
209	SC下-2	
210	SC下-3	
211	SC下-4	
212	SC下-5	
213	SC下-6	
214	SC下-7	
215	SC下-8	
216	SC下-9	
217	SC下-10	
218	SC下-11	
219	SC下-12	
220	SC下-13	
221	SC下-14	
222	SC下-15	
223	SC下-16	
224	SC下-17	
225	SC下-18	

DMX	名称	
226	SC下-19	
227	SC下-20	
228	後C-1	
229	後C-2	
230	後C-3	
231	中C-1	
232	中C-2	
233	F-1	
234	F-2	
235	F-3	
236	F-4	
237	OC上-1	
238	OC上-2	
239	OC上-3	
240	OC下-1	
241	OC下-2	
242	OC下-3	
243	花FC上-1	
244	花FC上-2	
245	花FC下-1	
246	花FC下-2	
247	揚C上-1	
248	揚C上-2	
249	揚C下-1	
250	揚C下-2	

DMX	名称	
251		
252		
253		
254		
255		
256		
257		
258		
259		
260		
261		
262		
263		
264		
265		
266		
267		
268		
269		
270		
271		
272		
273		
274		
275		

DMX	名称	
276		
277		
278		
279		
280		
281		
282		
283		
284		
285		
286		
287		
288		
289		
290		
291		
292		
293		
294		
295		
296		
297		
298		
299		
300		

DMX	名称	
301	(天反-1)	
302	(天反-2)	
303	(天反-3)	
304	(天反-4)	
305	(天反-5)	
306	(天反-6)	
307	(天反-7)	
308	(天反-8)	
309	(天反-9)	
310	(天反-10)	
311	(天反-11)	
312	(天反-12)	
313	(天反-13)	
314	(天反-14)	
315	(天反-15)	
316	(天反-16)	
317	(天反-17)	
318	(天反-18)	
319	(天反-19)	
320	(天反-20)	
321	(天反-21)	
322	(天反-22)	
323	(天反-23)	
324	(天反-24)	
325	(天反-25)	

DMX	名称	
326	(天反-26)	
327	(天反-27)	
328	(天反-28)	
329	(天反-29)	
330	(天反-30)	
331	(天反-31)	
332	(天反-32)	
333	(天反-33)	
334	(天反-34)	
335	(天反-35)	
336	(天反-36)	
337	(天反-37)	
338	(天反-38)	
339	(天反-39)	
340	(天反-40)	
341	(天反-41)	
342	(天反-42)	
343		
344		
345		
346		
347		
348		
349		
350		

DMX	名称	
351		
352		
353		
354		
355		
356		
357		
358		
359		
360		
361		
362		
363		
364		
365		
366		
367		
368		
369		
370		
371		
372		
373		
374		
375		

DMX	名称	
376		
377		
378		
379		
380		
381		
382		
383		
384		
385		
386		
387		
388		
389		
390		
391		
392		
393		
394		
395		
396		
397		
398		
399		
400		

DMX	名称	
401	客席-1(前)	
402	客席-2(中)	
403	客席-3(2階席)	
404	客席-4(前)	
405	客席-5(中)	
406	客席-6(2階席)	
407	客席-7(奥)	
408	客席-8(奥)	
409		
410		
411		
412		
413		
414		
415		
416		
417		
418		
419		
420		
421		
422		
423		
424		
425		

DMX	名称	
426		
427		
428		
429		
430		
431		
432		
433		
434		
435		
436		
437		
438		
439		
440		
441		
442		
443		
444		
445		
446		
447		
448		
449		
450		

DMX	名称	
451		
452		
453		
454		
455		
456		
457		
458		
459		
460		
461		
462		
463		
464		
465		
466		
467		
468		
469		
470		
471		
472		
473		
474		
475		

DMX	名称	
476		
477		
478		
479		
480		
481		
482		
483		
484		
485		
486		
487		
488		
489		
490		
491		
492		
493		
494		
495		
496		
497		
498		
499		
500		

DMX	名称	
501		
502		
503		
504		
505		
506		
507		
508		
509		
510		
511		
512		

※袖舞台時 301～342 使用可能

## 大小ホール兼用 移動機材

2018年10月1日現在

※下記機材は大小ホール兼用となっており、催しの状況によりご利用いただけない場合がございます。

先着順で承っておりますので、必ずお電話での確認をお願い致します。

種類	機種		数量	備考	
平凸	松村	C X-8 S II	1000w	10	
		CS-6	500w	5	
フレネル	松村	FX-8 II	1500w	16	
パーライト	RDS	R-64L (5N)	500w	20	大H 4Susに常設あり
		R-64L (5M)	500w	16	
	松村	PL-64 (1N)	1000w	10	
		PL-64 (1M)	1000w	10	
ソースフォー	ETC	36°	575w	16	大H Susに常設あり
		26°	575w	10	
		先玉 50°	-	2	
ダンガン	松村	FLP	500w	6	
マシンスポット	松村	PI	1000w	7	
ディスクマシン	松村	DE		4	
	雲・雨・雪・水玉・小波・花びら・焰			各2	
先玉	4・6・8・10・12			各3	
波マシン	丸茂	NAE	1000w	4	
ストロボ	RDS	EFL600	300w	2	
ミラーボール	松村	MB 600mm	吊り	1	定速
		MB 240×400mm(楕円)	吊り・置き	1	有線リモコン有
ハイスタンド	松村	SB-5	-	5	
ベース	松村	SR	-	20	
2連アーム(トンボ)	松村	SA	-	4	
ハンガー	松村	HD	-	45	
ポーターハンガー	松村	HY	-	29	
自在ハンガー	松村	HL-2	-	20	
バンドア	松村	BD-8 (8インチ)	-	10	
		BD-6 (6インチ)	-	4	