

CHIGASAKI CIVIC HALL

茅ヶ崎市民文化会館



大ホール



オペラ、バレエ、オーケストラの公演をはじめ、ジャンルを問わずご利用いただけます。
音響効果が優れており、国内外の演奏者から高い評価を受けています。

★



空席時残響時間1.7秒（音響反射板使用時1.9秒）

★

[客席数] 1,381席（1階1,043席/2階338席）
※親子室6席、車イス席12席を含む

[間口] 約18m

[奥行] 約14m

[高さ] 約9m

オーケストラピットあり

使用例

- ・クラシックコンサート
- ・バレエ
- ・ダンス
- ・演劇、ミュージカル
- ・オペラ
- ・歌謡ショー
- ・卒業式、式典等



音響反射板、フルコンサートピアノ（スタインウェイD274・ヤマハCF）あり



映画用スクリーンあり

楽屋



楽屋2

鏡、洗面台、着替えスペース、ロッカーあり



楽屋3

シャワー、トイレ、ロッカーあり



リハーサル室（兼楽屋）

大型鏡、アップライトピアノあり、音出し可

[楽屋1] 定員14人/39㎡ [楽屋2] 定員14人/39㎡ [楽屋3] 定員3人/18㎡ [楽屋4] 定員11人/24㎡
[楽屋5] 定員11人/24㎡ [リハーサル室（兼楽屋）] 定員12人/62㎡

ホワイエ



入口

市民ロビーに面したお客様の入口です。



クロックカウンター

当日券販売窓口、お手荷物預かり等にご利用いただけます。



主催者控室

クロックカウンター直結の控室です。



親子室

お子様が泣いてしまった時などにご利用いただけます。



多目的室1

[多目的室1~3] キッズルーム、授乳室、スタッフルーム等様々なご利用が可能です。



多目的室2



ホワイエ

吹き抜けの開放的な空間です。



エレベーター

2階席や車イス席へバリアフリーで移動できます。



搬入口

屋外と舞台袖が直結しているため、スムーズに搬入ができます。

※音響反射板、ピアノ等の設備・備品は有料です。

小ホール



コンサートをはじめ各種発表会、講演会等に幅広くご利用いただけます。



空席時残響時間1.0秒（音響反射板使用時1.2秒）



映画用スクリーンあり

音響反射板、セミコンサートピアノ（ヤマハCSII・ヤマハS6A）あり

[客席数] 384席 ※車イス席 11席を含む
[間口] 約9.7m [奥行] 約7m [高さ] 約5.5m

使用例

- ・ピアノ発表会・講演会・落語会
- ・幼稚園発表会・映画上映会・楽器練習等

楽屋



鏡、洗面台、着替えスペース、ロッカーあり



屋外と直結している搬入用エレベーターがあり、スムーズに搬入ができます。

[楽屋1] 定員7人/15㎡
[楽屋2] 定員3人/9㎡
[楽屋3] 定員3人/9㎡
[楽屋4] 定員5人/13㎡

ホワイエ



市民ロビーに面したお客様の入場口です。ホワイエ内にエスカレーターもあります。



車イスの方の入退場にご利用いただけます。会議室から小ホールへの移動にも便利です。



[多目的室1.2] キッズルーム、授乳室、スタッフルーム等様々なご利用が可能です。

※音響反射板、ピアノ等の設備・備品は有料です。

展示室

サークルの展示会やセミナー、個展など1室からご利用いただけます。展示パネルを移動して自由なレイアウトが可能です。



〈展示室ABCをすべてつなげたレイアウト〉

ビクターレール用ワイヤーを使用して壁に展示ができます。自立式のパネルやスポットライトもあります。展示室ABCをすべてご使用の場合は、マイクセットもご利用いただけます。プロジェクター・スクリーンの貸し出しもあります。

※自立式パネル・スポットライト・マイクセット・プロジェクター等の備品は有料です。

[各部屋の面積]

A室(74㎡)
B室(56㎡)
C室(115㎡)

使用例

- ・絵や写真の展示会
- ・式典
- ・セミナー
- ・健康診断等



〈レイアウト例〉

スクリーン、椅子をセットして展示以外のご利用も可能です。



天井のレールに沿ってパネルを動かせます。

入口



〈展示室ABCを1室ずつ分けたレイアウト〉

控室A



展示室ABCそれぞれに控室があります。

練習室1兼ミニホール

フラットな多目的スペースです。音の響きが良く、練習だけでなく小規模なコンサートにも対応できます。



[面積] 96㎡

使用例

- ・ミニコンサート ・ピアノ発表会 ・映画上映会 ・ダンス練習 ・楽器練習 ・合唱練習 等



グランドピアノ(ヤマハC7X)あり



※グランドピアノ等の備品は有料です。

練習室2

防音室のため音楽や演劇、ダンス等の練習にご利用いただけます。



大型鏡、レッスンバー、アップライトピアノあり [面積] 81㎡

- 使用例 ・ダンス ・バレエ練習 ・合唱練習 ・ピアノ練習 ・楽器練習 ・演劇練習 ・ヨガ 等

※アップライトピアノ等の備品は有料です。



アップライトピアノあり [面積] 34㎡



防音性の高い二重扉のお部屋です。 [面積] 39㎡

練習室5・6



〈二部屋をつなげた様子〉



[面積] 練習室5(15畳) / 練習室6(15畳)

- 使用例 ・茶道 ・華道 ・着付 ・ヨガ ・ミーティング 等

会議室

ミーティング、面接、研修をはじめ、趣味を楽しむ場やサークル活動にもご利用いただけます。



演台、マイクセット、スクリーンあり



重厚感のある机とイスが特徴的なお部屋です。



第3・4会議室はパーテーションを開けて一部屋として利用可能です。



様々なレイアウトでご利用いただけます。

- [第1会議室] 定員36人/52㎡ [第2会議室] 定員36人/52㎡
- [第3会議室] 定員24人/37㎡ [第4会議室] 定員30人/44㎡
- [第5会議室] 定員14人/41㎡ [大会議室] 定員82人/123㎡

使用例

- ・会議 ・ミーティング ・試験 ・面接 ・セミナー ・研修会 ・講座
- ・教室 ・フラワーアレンジメント ・手芸 ・英会話 ・カードゲーム 等

※マイクセット等の備品は有料です。

ご利用の流れ

大ホール・小ホール・展示室

- STEP 1 空き状況の確認 (Web・電話)
- STEP 2 窓口でのお申込み(本申請)とお支払い
- STEP 3 [大ホール・小ホール] 使用日の約1か月前にご利用の打ち合わせ
[展示室] 使用日の1か月前までに事業計画書をご提出
- STEP 4 [備品等使用料のお支払い] マイク・プロジェクター・音響照明機材等の使用料を当日ご請求します。

お申込み(本申請)受付期間

お申込み受付期間の初日は、「施設予約抽選会」を行います。

■ 大ホール	
市内の方(在住)	使用月の12か月前の1日～使用日の20日前まで
市外の方	使用月の11か月前の1日～使用日の20日前まで
■ 小ホール・展示室	
市内の方(在住)	使用月の12か月前の1日～使用日の7日前まで
市外の方	使用月の11か月前の1日～使用日の7日前まで

会議室・練習室

- STEP 1 空き状況の確認 (Web・電話)
※会議室・練習室は窓口で利用者登録をす、Webから仮予約ができます。
- STEP 2 窓口でのお申込み(本申請)とお支払い
- STEP 3 [備品等使用料のお支払い] マイク・プロジェクター・ピアノ等、ご利用になった備品の使用料を当日ご請求します。

お申込み(本申請)受付期間

お申込み受付期間の初日は、「施設予約抽選会」を行います。

■ 会議室・練習室	
市内の方(在住)	使用月の12か月前の1日～使用日の前日まで
市外の方	使用月の11か月前の1日～使用日の前日まで

施設予約抽選会

市内の方(在住)	12か月前の毎月1日 ※1月のみ4日
市外の方	11か月前の毎月1日 ※1月のみ4日

大ホール・小ホール・展示室の施設予約抽選会

[開催時間] AM9:00～

会議室・練習室の施設予約抽選会

[開催時間] AM10:30～

茅ヶ崎市民文化会館内の抽選会場にて実施します。開催時間までにご入室ください。なお、抽選会終了後は1階の窓口で直接お申込みいただけます。

Web

公共施設予約サービス

- 空き状況の確認ができます。
 - 会議室・練習室の仮予約ができます。
- ※仮予約は窓口での利用者登録が必要です。

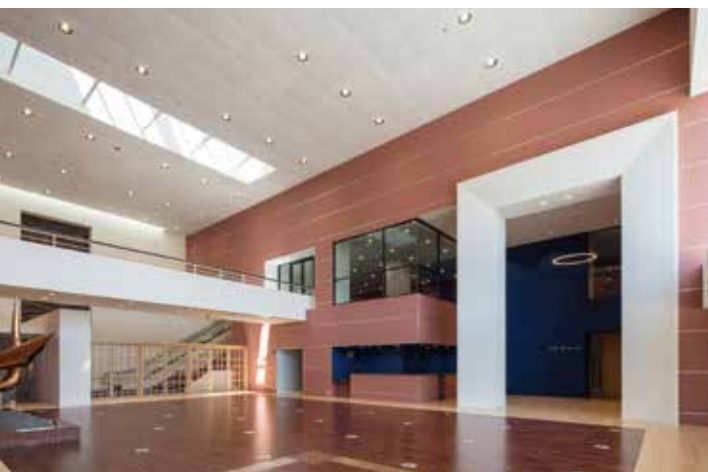


※詳細・ご利用料金は当館HPまたは「茅ヶ崎市民文化会館利用のご案内」をご覧ください。お気軽にお問合せください。※ご利用内容等により、基本使用料に加算料金がかかる場合がございます。

▼大ホール第1縦帳「浜降祭」(原画:小山敬三)



▼大ホール第2縦帳「馬入川舟渡」(原画:安藤広重)



▲小ホール縦帳「市の花ツツジと市の木アカシア」

INFORMATION

□ 開館時間

9:00~22:00 ※施設予約の受付は19:00まで

□ 休館日

毎月第4月曜日

休日に当たるときはその翌日。
その翌日が休日に当たるときは、直近の休日以外の日。

年末年始(12月28日~翌年1月3日)

※必要に応じて臨時に休館・開館することがあります。

□ アクセス

電車: JR東海道線・相模線「茅ヶ崎駅」北口より徒歩8分
バス: 神奈川中央交通「市民文化会館前」下車すぐ

□ 駐車場

有料駐車場あり

タイムズ茅ヶ崎第4駐車場(市民文化会館)

タイムズ茅ヶ崎第3駐車場(総合体育館)

タイムズ茅ヶ崎第2駐車場(市役所)

※駐車場台数に限りがあります。公共交通機関のご利用にご協力ください。

□ お問い合わせ

茅ヶ崎市民文化会館

指定管理者: 公益財団法人茅ヶ崎市文化・スポーツ振興財団

〒253-0041 茅ヶ崎市茅ヶ崎一丁目11番1号

TEL : 0467-85-1123

FAX : 0467-86-2754

詳しくはホームページを
ご覧ください。▶▶▶

www.chigasaki-hall.jp



Official SNS

(公財)茅ヶ崎市文化・スポーツ振興財団は、茅ヶ崎市民文化会館の指定管理者として、施設管理や貸出業務だけでなく、みなさまにお楽しみいただけるイベントの企画・運営も行っております。
当館のホームページやSNSで情報を発信しておりますので、ぜひご覧ください。

Instagram



facebook



Twitter



動画で見る

